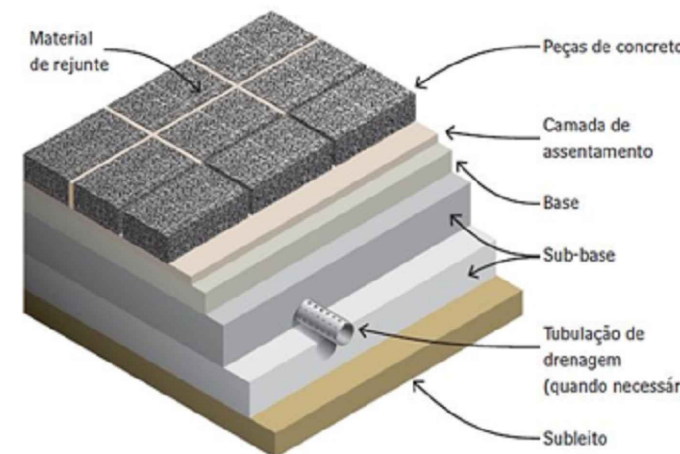
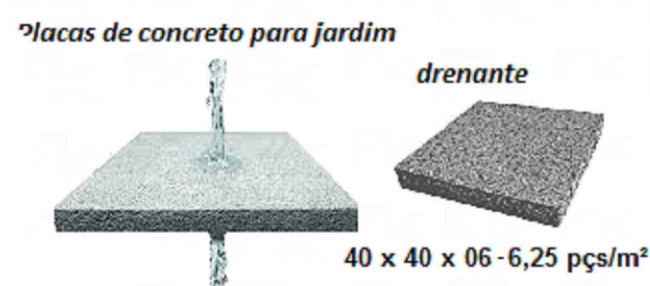


PLANTA BAIXA IMPLANTAÇÃO
Escala: 1/2000

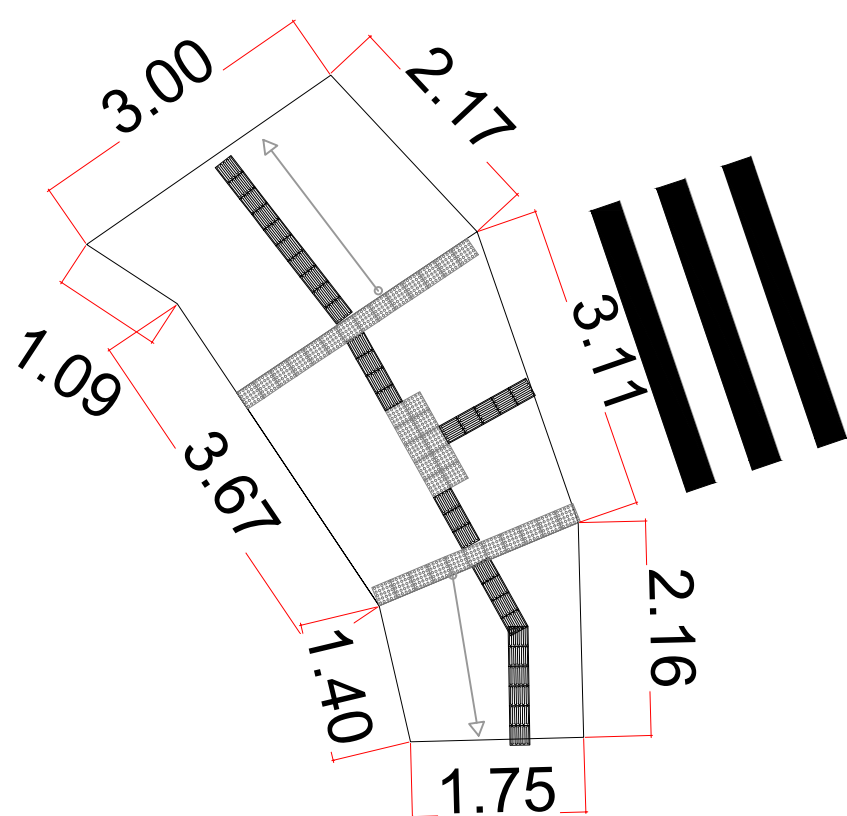
PISO DRENANTE - INSTRUÇÕES DE COLOCAÇÃO:

1. Nivelamento e compactação do terreno.
2. Instalação de guias e/ou miniguias de concreto, ou execução de anteparos para o confinamento e contenção do pavimento, onde necessário.
3. Execução (espalhamento, nivelamento e compactação) de camada/s de brita (preparação de sub-base/base).
4. Execução (espalhamento e nivelamento) de camada de pedrisco (camada de assentamento) para o assentamento das peças.
5. Assentamento das peças e dos recortes.
6. Espalhamento de pedrisco fino limpo para o rejuntamento das peças, ou junta seca.
7. Varrição para a retirada do excesso de material de rejuntamento.
8. Compactação/adensamento do pavimento com placa vibratória de alta frequência.
9. Acabamentos necessários.

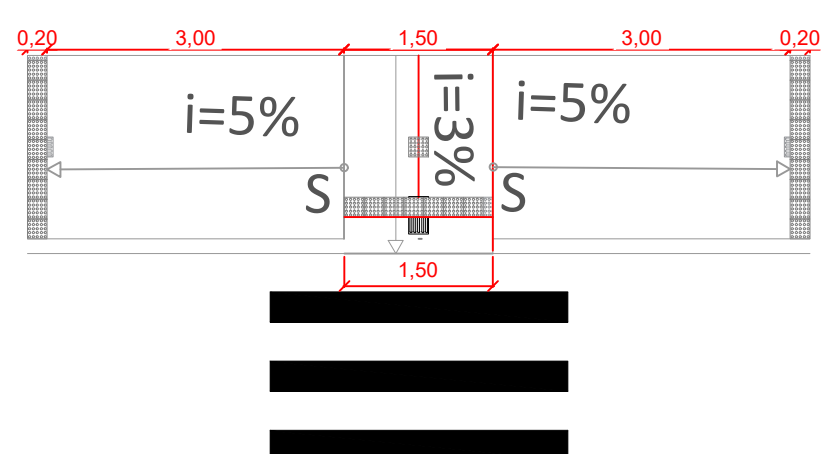
Placa de piso de Concreto jardim drenante



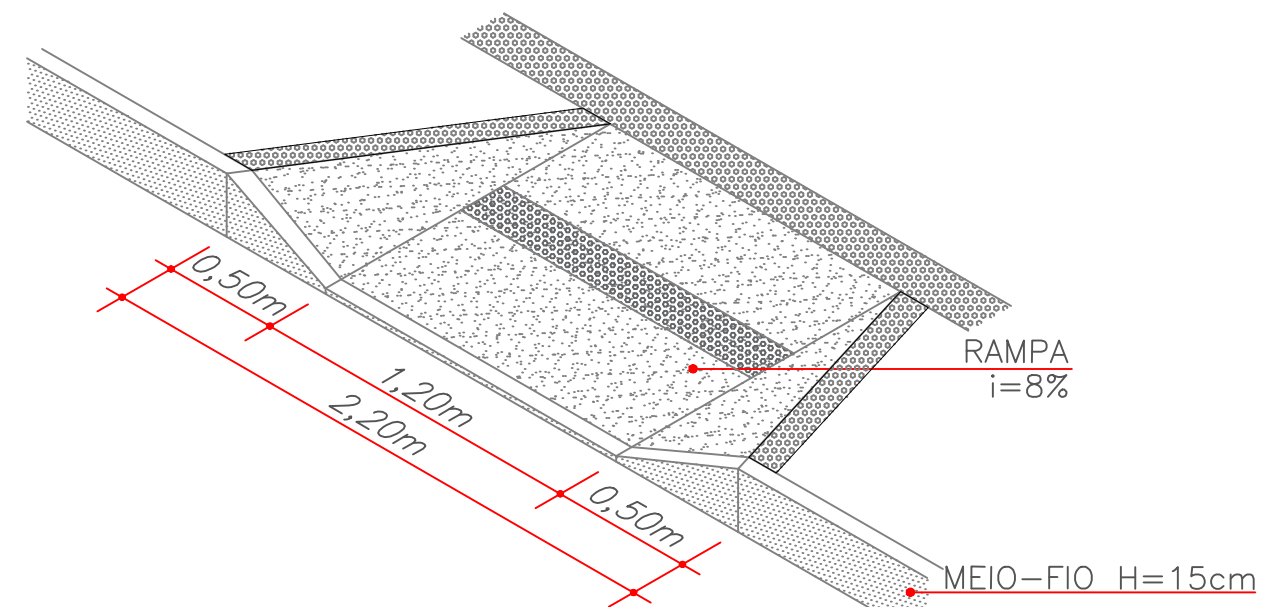
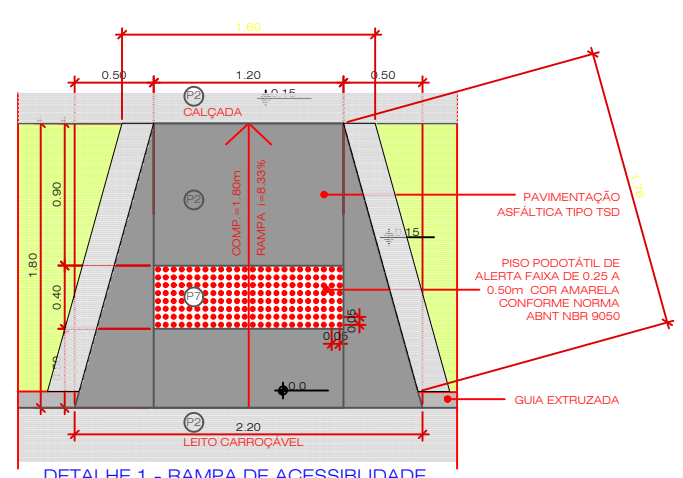
RAMPA 03



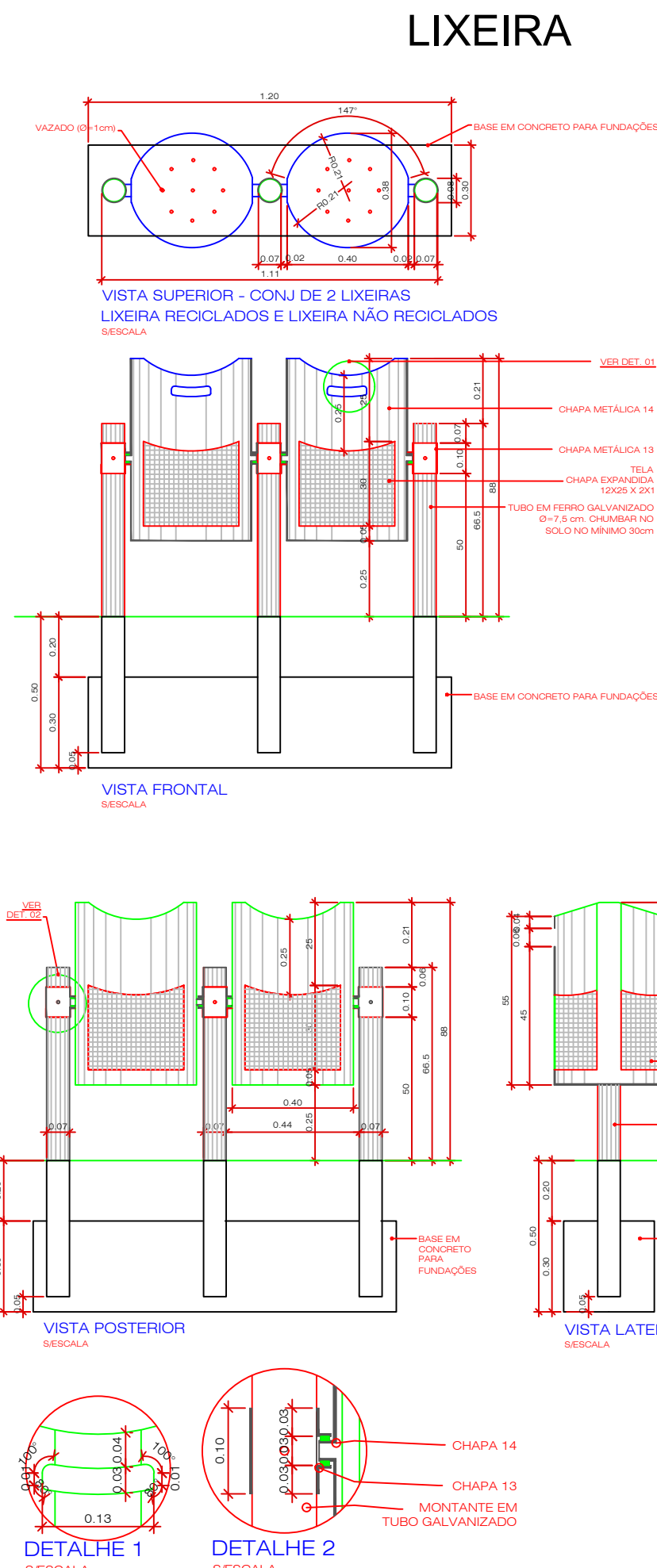
RAMPA 01



RAMPA 02



QUADRO DE ÁREAS			
	UNID	QUANTITATIVO	
PISO TATIL	ML/M²	595,19	267,84m²
CALÇADA	M²	-	1730,13m²
RAMPA 01	UNI	1	14,61m²
RAMPA 02	UNI	7	21,84m²
RAMPA 03	UNI	1	16,58m²
ILHA DE GRAMA	ML/M²	115	69,57m²
LIXEIRAS	UNI	13	-



CÂMARA MUNICIPAL
DE GOIÂNIA
ESTADO DE GOIÁS
EDIFÍCIO SEDE DO PODER LEGISLATIVO
AV. INDEPENDÊNCIA COM AV. GOIÁS E RUA 14 - CENTRO - GOIÂNIA / GO



ARQUITETURA

AUTORES

ENG. CIVIL ROBERTO LEMOS DE F OLIVEIRA - CREA GO 116/D

COLABORADORES

ENG. CESAR AUGUSTO

ENG. ULYSSES SENA

RT:

CONTEÚDO:
IMPLANTAÇÃO CALÇADA
DETALHES

ESC:
INDICADA

DATA:
OUTUBRO/2018

ÁREAS:

FOLHA:
02/02